



Industrie



Gebäude



Rechenzentrum

Verbrauch und Verfügbarkeit im Fokus

PowerLogic PM3000

schneider-electric.de

Life Is On

Schneider
Electric

Universal-Messgeräte der Serie PM3000

Diese Messgeräte ermöglichen es Ihnen, Ihre elektrische Anlage besser zu verstehen

Die Universal-Messgeräte der Serie PowerLogic PM3000 ermöglichen wirtschaftliche und multi-funktionale Messungen und eignen sich ideal dazu, den tatsächlichen Zustand Ihrer elektrischen Anlagen zu bestimmen.

Die Messgeräte sind hervorragend für die Implementierung einfacher Netzwerkanwendungen zur Verbesserung der Anlagenverfügbarkeit geeignet, zum Beispiel für die Ermittlung der Echtzeit-Energiedaten, die Überwachung der Energieverteilung und des Anlagen-Status, für die Bestimmung von Lasttrends sowie für die grundlegende Protokollierung von Alarmen und Ereignissen. Die Messgeräte der Serie PM3000 helfen Ihnen außerdem dabei, Ihre Effizienz zu steigern, indem Sie Ihnen mitteilen, wo und wann Energie verbraucht wird. Dadurch ist es Ihnen möglich, die Kosten der jeweiligen Abteilung, dem Prozess oder der Schicht zuzuordnen. Das schafft die Basis für die Erfassung und Analyse nach ISO 50001 und DIN EN 16247-1 zum Aufbau eines betrieblichen Energiemanagementsystems. Mit den PM3000 rechnen sich Ihre Maßnahmen für mehr Energieeffizienz - nachweislich!



PowerLogic PM3000

4

Tarife und 4 Quadranten zur Messung von regenerativen Erzeugern

100%

plug&play kompatibel mit StruxureWare Power Monitoring Expert, EGX300 und Energy Server Com'X 510

+

offen für alle SPS, SCADA, DDC oder GLT Systeme

15

intelligente Alarmer verfügbar

Einfach und intelligent

Einfache Planung und flexibler Einsatz

- > Erfüllung aller Anlagenanforderungen durch 4 Gerätevarianten
- > Von der Einspeisung bis zum Endverbraucher in Mittelspannungs- und Niederspannungsanwendungen

Einfach zu integrieren und sicher in Betrieb zu nehmen

- > Die Modbus-RTU-Kommunikation ermöglicht eine einfache Integration in Energiemanagementsysteme
- > Vertiefte Schrauben, Käfigklemmen und Plombierabdeckungen für erhöhten Berührungsschutz
- > LED-Anzeigen liefern visuellen Status (Betrieb und Übertragung)
- > Klare Trennung von Messklemmen (unten) und Schnittstellen (oben)

Klar und selbsterklärend

- > Großes Grafikdisplay mit Hintergrundbeleuchtung erleichtert genaues Ablesen der angezeigten Werte
- > Durch die Anzeige visueller Alarme (Symbole, blinkende Hintergrundbeleuchtung) wird die Aufmerksamkeit auf mögliche Probleme gelenkt
- > Intuitiv zu bedienende Tastatur und Menüführung ermöglicht einfache Navigation durch Einstellungen und Anzeigen

Zuverlässig und genau

Präzise Informationen

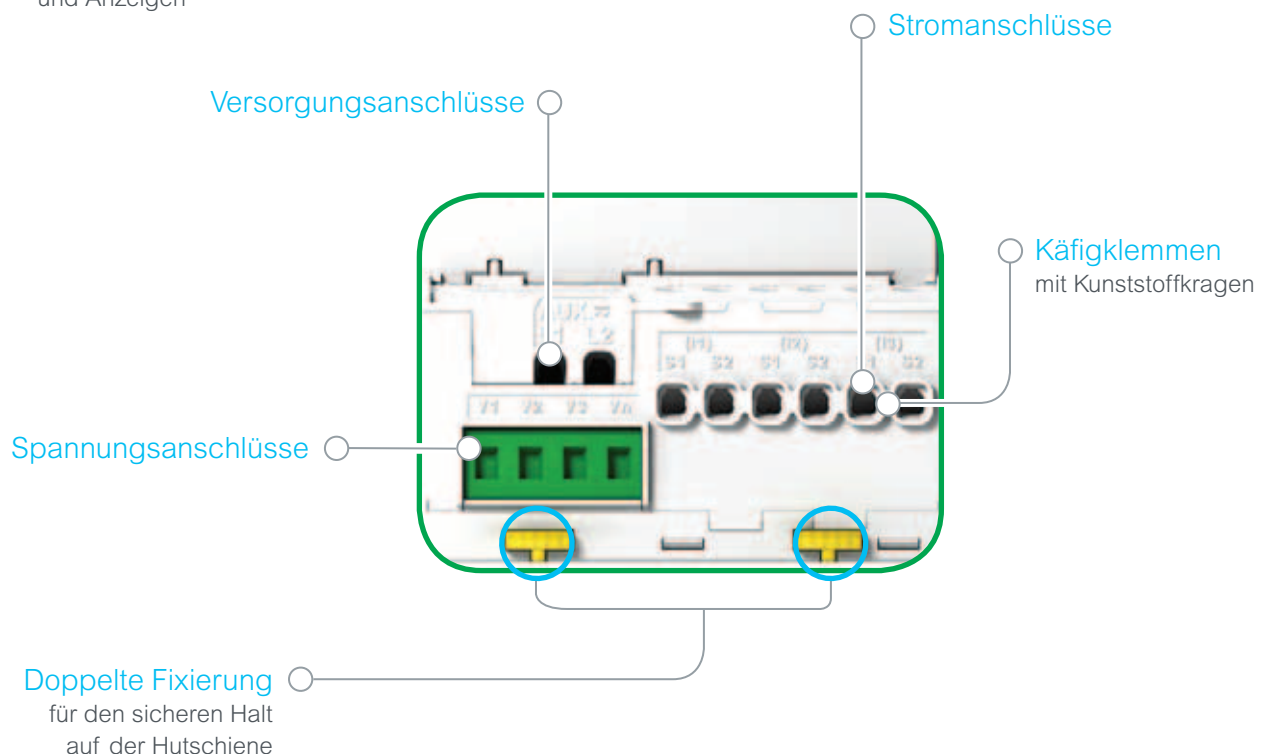
- > Genauigkeitsklasse 0,5S (IEC 62053-21/22) für Wirkenergiemessung
- > Konformität mit Normen IEC 61557-12, IEC 62053-21/22, IEC 62053-23

Datensicherheit

- > Plombierabdeckung und Passwortschutz verhindern Zugriff auf Anschlüsse (Spannung, Strom, digitale Ein-/Ausgänge) und Konfiguration
- > Interner Speicher für Lastprofil (10 bis 60 min Speicherintervall wählbar)
- > Speicher für die Verbrauchsdaten der letzten 32 Tages-, 20 Wochen- und 13 Monatswerte in separaten Registern
- > Ausführliche, historische Berichte ermöglichen die Erstellung eines genauen Lastprofils und erleichtern das Benchmarking und die Trendbestimmung

Robustes Design

- > Doppelte Rastklemme für sicheren Halt auf der Hutschiene auch bei vertikaler Montage, sowie starke Fixierung bei Vibrationen und Erschütterungen
- > Gut geschützt für alle Standardanwendungen: IP40 für die Bedienfront, IP20 für Schrankinnenseite



Vielseitig und kontaktfreudig

Messfunktionen

- > Umfassende elektrische Parameter (I, In, U, V, PQS, E, LF, Hz, THD) erleichtern die Überwachung der Energieverteilung und Analyse des Lastverhaltens
- > Gesamt- und Teilwirkenergiezähler zur Ermittlung des Verbrauchverhaltens
- > Vier-Quadranten-Messung für eine differenzierte Energiebilanz
 - > FU-Rückspeisung, BHKW-, PV- und Wind-Anwendungen (Bezug/Abgabe)
 - > Netzoptimierung von Wirk- und Blindenergie (aktiv/reaktiv)
- > THD Oberschwingungsüberwachung (Strom, Spannung) für einfache Analyse der Netzqualität

Mehrere Tarife

- > Bis zu 4 verschiedene Tarifzeiten werden mit getrennter Zählung unterstützt (Hoch-/Niedertarifzeit, Wochentag/ende)
- > Tarifwahl durch Digitaleingänge, interne Uhr oder Kommunikation

Digitaleingänge

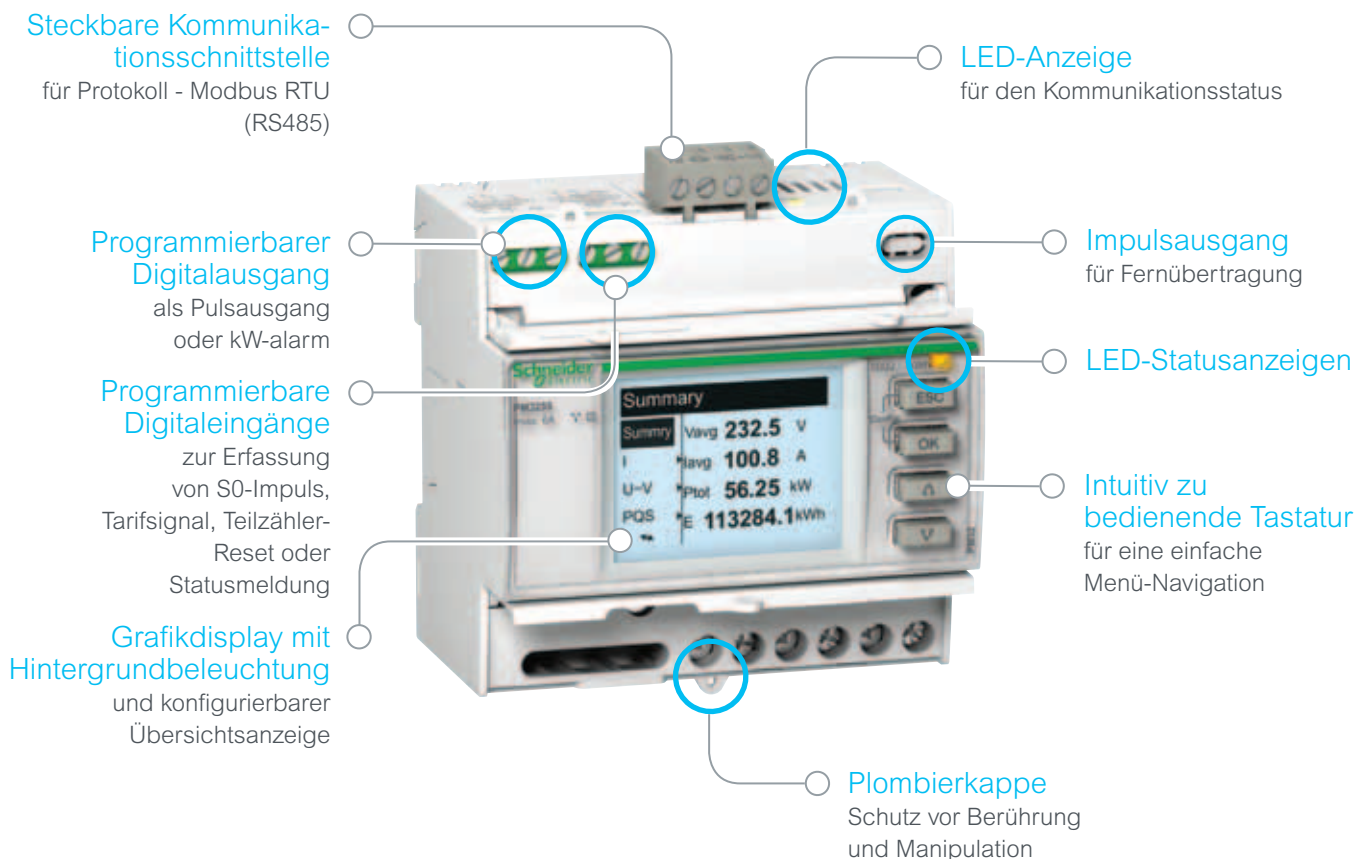
- > Tarifumschaltung zur getrennten Erfassung von bis zu 4 EVU-Tarifen, Prozessschritten oder unterschiedlichen Einspeisungen
- > Zustandserfassung von Schaltermeldungen, Türkontakten, Lüfterfilterüberwachen
- > Verwendung des Messgeräts als Impulszähler für andere Messgeräte (Wasser-, Luft-, Gas-, Elektrizitäts- und Dampfverbrauch)

Digitalausgänge

- > Zur Anzeige oder als Lastabwurf bei kW-Überlastalarm
- > Konfiguration als S0-Impulsausgang

Mehrere intelligente Alarmer

- > 15 verfügbare Alarmer
- > Alarmbedingungen werden kommunikativ und/oder per digitalem Ausgang zur Verfügung gestellt
- > kW-Überlastalarm zur Vermeidung von EVU-Vertragsstrafen oder Überlastauslösungen



Vorteile von Energiemonitoring und -management

Optimieren Sie den Energieverbrauch und ermöglichen Sie effizientere Nutzung

- > Alle Verbrauchsdaten (Wasser-, Druckluft-, Gas-, Elektrizitäts- und Dampf-) von jedem Bereich für jede Art Last sammeln und analysieren
- > Ein genaues Bild von Energiestückkosten durch die Erfassung und Zuweisung aller Verbräuche
- > Maßnahmen zur Senkung des Energieverbrauchs einführen und überwachen

Überwachen Sie die Auslastung und Verfügbarkeit der Energieverteilung

- > Identifizieren Sie ungewöhnliche Verhaltensmuster und ergreifen Sie Korrekturmaßnahmen, bevor diese zu einem Problem werden
- > Verkürzen Sie Ausfallzeiten, indem Sie die schnelle Benachrichtigung der richtigen Personen sicherstellen
- > Planen Sie Ausbau und Erweiterung der Verteilung basierend auf genauen Lastprofil-Informationen

Funktion	PowerLogic Universal-Messgeräte			
	PM3200	PM3210	PM3250	PM3255
Separate Geräteversorgung (80-477 V)	✓	✓	✓	✓
Wandlermessung Strom (1A, 5A)	✓	✓	✓	✓
Wandlermessung Spannung möglich	✓	✓	✓	✓
Genauigkeitsklasse Wirkenergie (kWh&kVArh/Gesamt- & Teilzähler)	0,5S	0,5S	0,5S	0,5S
4-Quadranten-Messung	✓	✓	✓	✓
erweiterte Messfunktion (Strom, Spannung, Leistung usw.)	✓	✓	✓	✓
Interner Energiedatenspeicher				✓
Mehrtarifzähler (über interne Uhr)		4	4	4
Mehrtarifzähler (über Eingang/Kommunikation)				4
Anzeige (Zeilenanzahl)	5+	5+	5+	5+
Digitaleingang / Digitalausgänge	0 / 0	0 / 1	0 / 0	2 / 2
Programmierbare Digitalausgänge		nur kWh		✓
Alarm		5	5	15
Modbus RTU Protokoll (RS 485)			✓	✓

Life Is On

Schneider
Electric

**Schneider Electric
GmbH**

Gothaer Straße 29
D-40880 Ratingen
Tel.: +49 2102 404 6000
Fax: +49 180 575 4575*
www.schneider-electric.de

* 0,14 €/Min. aus dem Festnetz,
Mobilfunk max. 0,42 €/Min.

**Schneider Electric
Austria Ges.m.b.H.**

Biróstraße 11
A-1230 Wien
Tel.: +43 1 610 54 0
Fax: +43 1 610 54 54
www.schneider-electric.at

**Schneider Electric
(Schweiz) AG**

Scherenwaldstrasse 11
CH-3063 Ittigen
Tel.: +41 31 917 3333
Fax: +41 31 917 3366
www.schneider-electric.ch

Sämtliche Angaben in dieser Broschüre zu unseren Produkten dienen lediglich der Produktbeschreibung und sind rechtlich unverbindlich. Druckfehler, Irrtümer und Änderungen, bei dem Produktfortschritt dienenden Änderungen auch ohne vorherige Ankündigung, bleiben vorbehalten.

Soweit Angaben dieser Broschüre ausdrücklicher Bestandteil eines mit der Schneider Electric abgeschlossenen Vertrags werden, dienen die vertraglich in Bezug genommenen Angaben dieser Broschüre ausschließlich der Festlegung der vereinbarten Beschaffenheit des Vertragsgegenstands im Sinne des § 434 BGB und begründen keine darüber hinausgehende Beschaffenheitsgarantie im Sinne der gesetzlichen Bestimmungen.

© Alle Rechte bleiben vorbehalten. Layout, Ausstattung, Logos, Texte, Graphiken und Bilder dieser Broschüre sind urheberrechtlich geschützt.

Die Allgemeinen Geschäfts- und Lieferbedingungen finden Sie auf der Homepage des jeweiligen Landes.

E-Mail-Adressen:

Schneider Electric Deutschland: de-schneider-service@schneider-electric.com
Schneider Electric Österreich: office.at@schneider-electric.com
Schneider Electric Schweiz: customercare.ch@schneider-electric.com